



デイサービス湧和 通信



この度の中国、四国、近畿地方の大
雨の影響により被災された皆様、その
ご家族の方々に心よりお見舞い申し
上げます。一日も早い復興を祈ってお
ります。

町田でも例年にないほどの酷暑が
続いております。熱中症には充分注意
を払い

水分摂取とエアコンを使い体調を
整えこの夏を乗り越えましょう。



写真

○湧和の庭には夏の日差しを一杯に受けて
このような大きな「ひまわり」が咲きま
した（左上）。

○ギターの演奏に合わせて皆さんで懐かしい
曲を歌います。「大きな声を出すのって気持
ちいいわよねー」とおっしゃいます（左中）。



○ボランティアさんの協力も得て、今日も
マージャンを楽しみながらのお話に盛り上
がる皆さんです（左下）。

デイサービス空き情報

◎余裕あり ○空きあり △応相談

月	火	水	木	金	土
△	○	△	○	△	○

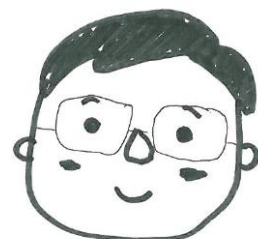
※入浴および個別リハビリのご希望も受付けております



湧和の QR コードです。ホ
ームページをご覧ください

☎ 729-0422

平成 30 年 9 月より、デイサービス湧和では、「すべての利用者様に対
して、個別機能訓練加算Ⅰのサービスを、また、「ご希望の利用者様に
対して、個別機能訓練加算Ⅱのサービスを、提供いたします。加算Ⅰは
身体機能の維持向上を目的とし、原則グループで訓練します。また、加
算Ⅱは生活機能の維持向上を目的とし、原則マンツーマンで訓練しま
す。いつでもお問い合わせください。



きたむら